



IWT Gründerzentrum Moabit

Neue Räume für Technologie und
Innovation im Herzen Berlins

Ein Gründerzentrum im Industriegebiet Moabit

Berlin hat enorme Potenziale, um Ideen, Produkte oder Verfahren aus Forschung und Entwicklung in wirtschaftliche Anwendungen umzusetzen. Dazu steht potenziellen Gründerinnen und Gründern an mehreren Standorten in Berlin ein umfangreiches Netzwerk an Gründer- und Technologiezentren zur Verfügung, ebenso Beratungs- und Betreuungseinrichtungen wie das TCC Technologie Coaching Center, die IBB Investitionsbank Berlin oder die TSB Innovationsagentur Berlin.

Der Raum der City West weist zugleich eine der stärksten Agglomerationen von wissenschaftlichen Einrichtungen in Berlin auf und hat mit Moabit West das größte innerstädtische Industriegebiet an seiner Seite – was liegt da näher, als dort eine neue „Brutstätte“ für kleine, innovative Unternehmensgründungen anzusiedeln, die Raum gibt für Vielfalt, Experimente und technologische Innovationen auf dem Weg zur dauerhaften Existenz – ein Gründerzentrum.

Das IWT Gründerzentrum Moabit ist industrienah, technologieorientiert und soll neben Büroarbeitsplätzen, Infrastruktur und Netzwerkintegration insbesondere Werkstätten bieten – Werkstätten, in denen probiert, entwickelt und experimentiert wird. Dies in eigenen kleinen Räumen oder in Gemeinschaftswerkstätten.



Potenziale einer Metropole

...Berlin, die Wissensstadt

Berlin verfügt über eine in Deutschland einmalige Wissenschafts- und Forschungslandschaft. Mit 4 Universitäten, mehr als zwei Dutzend öffentlichen und privaten Hochschulen und annähernd 100 außeruniversitären Forschungseinrichtungen sind die Grundlagen gelegt, um aus der Wissenschaft heraus wirtschaftliche Anwendungen, Produkte und Dienstleistungen zu generieren.

...Berlin, die Industriestadt

Nach Jahren des Abbaus von Industriekapazitäten hat sich die Industrielandschaft in Berlin auf einem Sockel von 100.000 Industriearbeitsplätzen eingependelt – mit einer starken Ausrichtung auf innovativste und hochspezialisierte Produkte und Angebote. Durch den Masterplan Industriestadt Berlin sollen Impulse für einen wissensgetriebenen Industriestandort die Grundlage dafür bieten, Berlin zu einer Modellstadt für industrielle Lösungen zum nachhaltigen und ressourceneffizienten Wirtschaften im 21. Jahrhundert mit dem Schwerpunkt der „green technologies“ auszubauen. Aktuelle Studien von PROGNOSE, McKinsey und der Technologiestiftung Berlin bestätigen diese Potenziale.

...Berlin, die Gründerstadt

Die allgemeinen Gründungskennziffern wie auch technologieorientierte Gründungen bewegen sich in Berlin seit Jahren konstant auf hohem Niveau, mit dem Bezirk Mitte als gründungsfreudigsten Berliner Bezirk.

Insbesondere die Ausgründungspotenziale und Spin-offs aus den umgebenden Wissenschafts- und Forschungseinrichtungen stellen für das IWT Gründerzentrum Moabit ein bedeutendes Reservoir für technologische Innovationen dar.

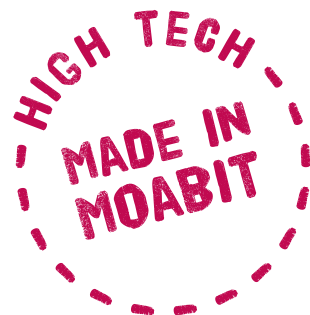


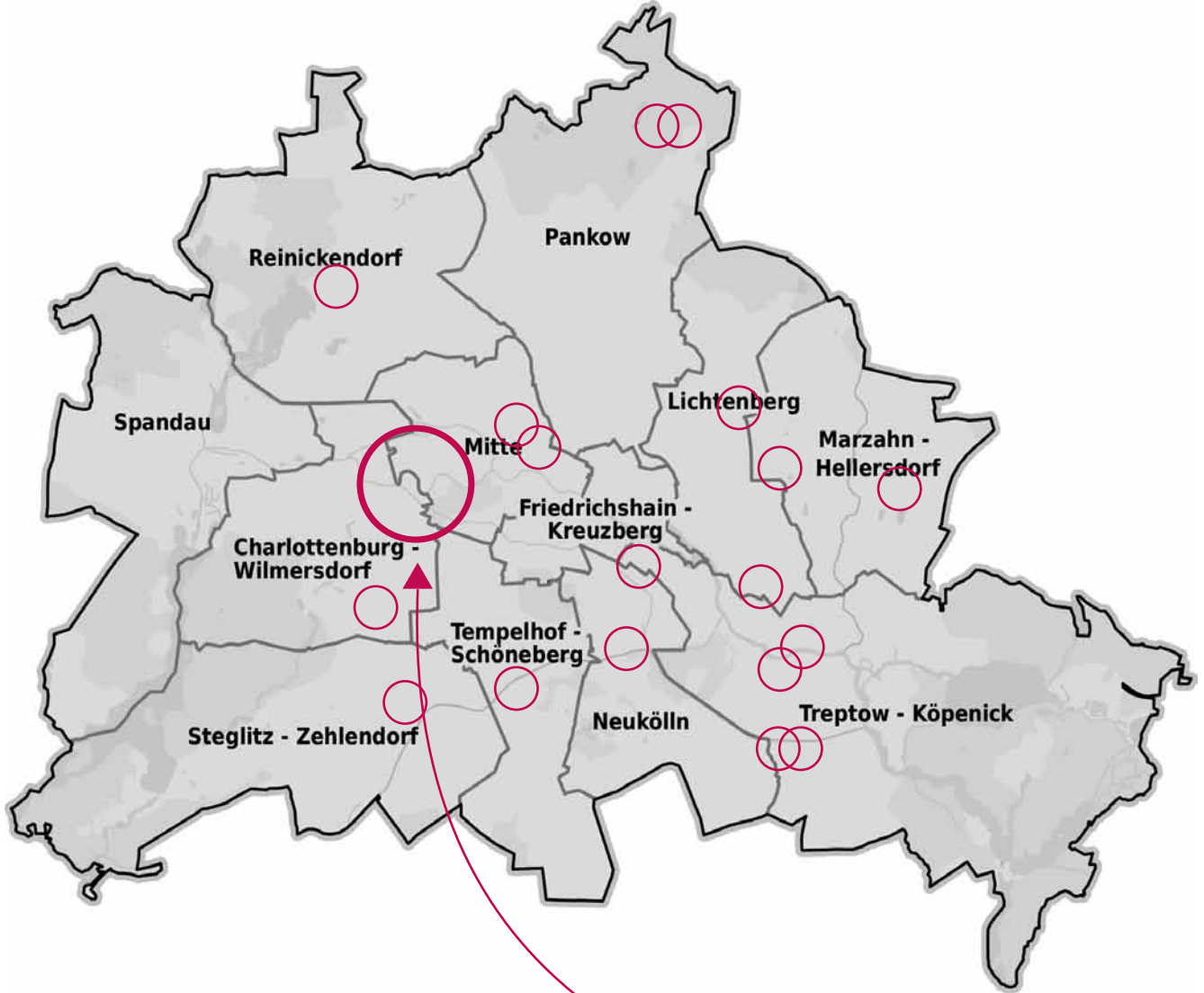
Das IWT Gründerzentrum im City Raum West

Berlin hat exponierte Standorte von Wissenschaft, Forschung und Wirtschaft und starke Technologiezentren. Adlershof ist ein leuchtendes Beispiel für die Symbiose an der Schnittstelle von Wissenschaft und Wirtschaft. Gleichwohl fehlt diese markante Ausprägung im City Raum West rund um die TU Berlin und den zahlreichen Forschungsstandorten. Hier sind insbesondere das Heinrich-Hertz-Institut (Fraunhofer Gesellschaft), das Produktionstechnische Zentrum PTZ mit dem Institut für Werkzeugmaschinen und Fabrikbetrieb (IWF der TU Berlin) und dem Fraunhofer IPK oder die Physikalisch-Technische-Bundesanstalt PTB zu nennen, die allesamt eine weit über Berlin hinausragende Bedeutung haben. Dem schließt sich auch die nordöstlich von Moabit gelegene Beuth-Hochschule für Technik an, aus der heraus sich jährlich zahlreiche und innovative Spin-offs entwickeln.

Neben dem geplanten Gründerzentrum auf Charlottenburger Seite, das auf IuK, Grafik und Design ausgerichtet ist, soll im Industriegebiet Moabit West ein industrienahes, technologiebasiertes Gründerzentrum errichtet werden, das auf die produktionsorientierten Kooperations- und Ausgründungspotenziale der umgebenden Forschungs- und Wissenschaftseinrichtungen setzt. Dadurch wird ein Beitrag zu einem wachsenden Wirtschafts- und Wissenschaftscluster in der City West geleistet – auch als Vorstufe für einen geplanten Industriepark auf dem ehemaligen Flughafen Tegel.

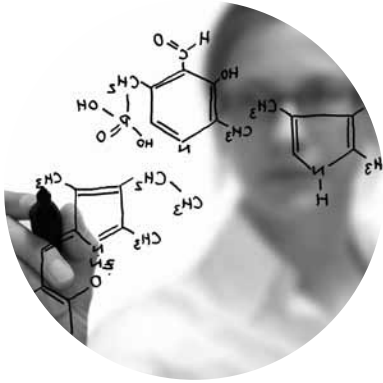
Gerade Gründungen aus der Hochschule oder wissenschaftlichen Einrichtungen bevorzugen Standorte in der Nähe der ehemaligen Institute, um die gewachsenen Kontakte und Kooperationen weiter im Interesse Ihrer Unternehmensentwicklung pflegen und entwickeln zu können. Daher kommen Gründereinrichtungen im erstarkenden City Raum West eine besondere Bedeutung zu, wird hierdurch doch eine weitere Schnittstelle zwischen Wissenschaft und Wirtschaft geschlossen und institutionalisiert.





Standorte von Gründer- und Technologiezentren in Berlin

Standort „Gründerzentrum Moabit“



industrienah - wissenschaftsbasiert - technologieorientiert

Ein industrienahes und technologieorientiertes Gründerzentrum in Moabit West kann sich nur dann entwickeln, wenn aus dem Umfeld heraus, in das es eingebettet ist, ausreichend wirtschaftliche und wissenschaftliche Potenziale zur Impulsgebung vorhanden sind. Dies ist in Moabit gegeben, befinden sich im Moabiter Industriegebiet und entlang der an Charlottenburg angrenzenden Spreeschleifen im Focus Teleport über 400 Unternehmen. Vom Weltkonzern SIEMENS im Bereich Energy und Turbinenbau über Produktions- und Entwicklungsunternehmen des automobilen Sektors bis hin zu Klein- und Mittelunternehmen aus den Bereichen Energie, Maschinen- und Anlagenbau, Elektrotechnik oder IT- und Umwelttechnik.



Im angrenzenden Verflechtungsraum sind neben den Forschungs- und Wissenschaftseinrichtungen weitere wichtige Unternehmensstandorte, wie z.B. der westlich gelegene berlinbiotechpark Jungfernheide oder im südlichen Spreebogen namhafte Unternehmen des Sektors Automotive.



Neben den wirtschaftlichen Potenzialen, in die das Gründerzentrum Moabit eingebettet ist, kommt dem Netzwerk von Wissenschaft und Wirtschaft eine besondere Bedeutung bei der Generierung wirtschaftlicher Anwendungen zu. Für die Gründungsvorhaben wird eine Netzwerkstruktur zu wissenschaftlichen Einrichtungen aufgebaut und gepflegt, das neben dem Gründerzentrum auch für die kleinen und mittleren Unternehmen im Gebiet Impulse auslösen und Synergien entfalten soll. Dabei steht mit dem Unternehmensnetzwerk Moabit e.V. ein kompetenter Partner zur Seite.

Raum- und Nutzungskonzept

Das im Industriegebiet Moabit West angesiedelte Gründerzentrum bietet ein flexibles Raumprogramm, in dem neben unterschiedlich großen Büro- und Arbeitsräumen besonders auch Werkstatteinheiten genutzt werden können – individuell und einzeln oder im Rahmen von Gemeinschaftswerkstätten. Neben den angemieteten Flächen steht allen Gründer/innen die Infrastruktur des Gründerzentrums zur Verfügung.

Gründerzentrum „Classic“

Wie auch in anderen Gründerzentren üblich, werden den Gründer/innen im Rahmen ihrer Mietzahlungen Service- und Grundleistungen angeboten. Hierzu zählen Nutzung der Infrastruktur (Countermanagement, Seminar- und Besprechungsraum, technische Infrastruktur) und Serviceleistungen, wie Beratungskontingente oder Integration in Netzwerkstrukturen zu Unternehmen, Banken und Wirtschaftsinstitutionen (IHK, IBB, Berlin Partner, Technologiestiftung).

Gründerzentrum „Inno“

Besonderer Wert wird beim IWT Gründerzentrum Moabit auf die Verknüpfung und Institutionalisierung mit den umgebenden wissenschaftlichen Einrichtungen gelegt.

Dies in zwei Richtungen:

Einbeziehung und Zurverfügungstellung von wissenschaftlichem Know-how für die Gründer/innen in deren Alltag und zur Lösung zukunftsweisender Problemstellungen bei der Produkt- und Dienstleistungsanwendung und zugleich Informationstransfer von Angeboten wissenschaftlicher Institutionen in Richtung kleiner und mittlerer Unternehmen in Moabit, die im Rahmen ihres Innovationsbedarfs im Unternehmensalltag selten mit wissenschaftlichen Einrichtungen kooperieren.

Gründerzentrum „Plus“

Zur Unterstützung der Gründungsunternehmen ist beabsichtigt, eng mit am Standort vertretenen Unternehmen zu kooperieren, die ihrerseits als Mentoren oder Paten mit Know-how oder Sachleistungen (z.B. Bereitstellung von Werkstattkapazitäten oder Technologietransfer) Hilfestellung bieten. Der Kontakt wird direkt zu den Unternehmen hergestellt oder läuft über das Unternehmensnetzwerk Moabit e.V.



Neue Räume für Technologie und Innovation

Ein Projekt im Rahmen Stadtumbau West, gefördert und betreut durch:



Ansprechpartner:

STATTwerke Consult GmbH
Manfred Gutzmer / Helmut Geißler
Merseburger Straße 3, 10823 Berlin
Tel.: 030 / 7899 1137
Mail: gutzmer@stattwerke-consult.de
Bezirksamt Mitte von Berlin, FB Stadtplanung

Im Auftrag von: