

Lily-Braun-Str.

Am Baltenring

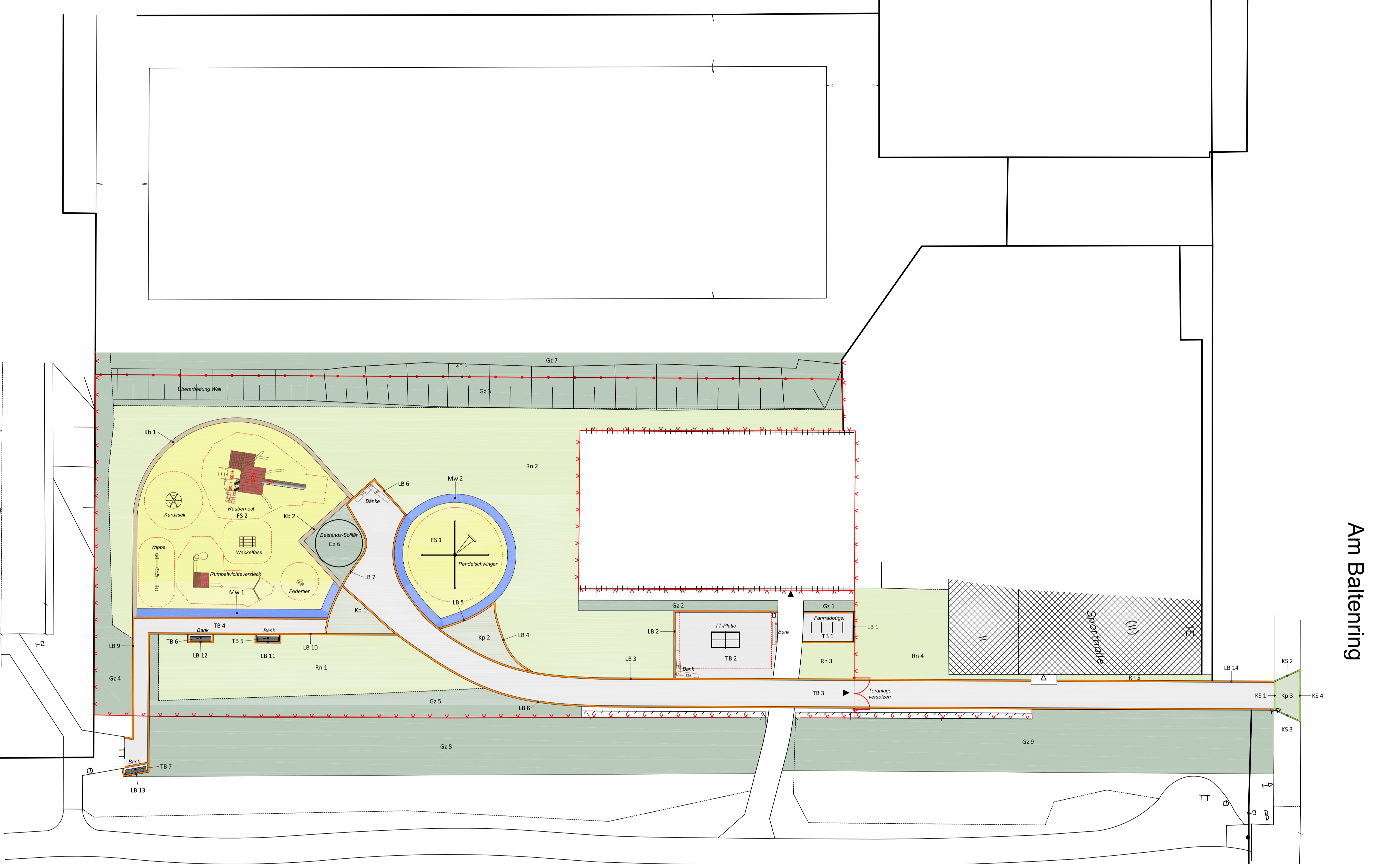
Uckermarkstr.



Legende

Flächen

- Fallschutz Sand (FS)
  - Gehölze (Gz)
  - Kleinsteinpflaster (Kp)
  - Rasen (Rn)
  - Tegula Betonpflaster (TB)
- Strecken
- 10er Kantenstein (KS)
  - Kalksteinblöcke (Kb)
  - Läufer Betonstein 16cm (LB)
  - Mosaikwall B 80cm (Mw)
  - Zaun (Zn)



Projekt: <b>Neubau / Erweiterung Spielplatz (Lily-Braun-Str.)</b> Am Baltenring 1 In 12621 Berlin	
Bauherr: Bezirksamt Marzahn-Hellersdorf von Berlin Straßen- und Grünflächenamt Schkopauer Ring 2 12681 Berlin (Postanschrift 12591 Berlin)	
Planung: Bezirksamt Marzahn-Hellersdorf von Berlin Straßen- und Grünflächenamt Schkopauer Ring 2 12681 Berlin (Postanschrift 12591 Berlin)	
Plan: Lageplan Neubau	Maßstab: 1:200
Datum: 12.08.2015	Format: A1
Bearbeiter: Frau Beisser	Zelchner: Herr Tschörtner
<small>Alle Maße und Materialien sind am Bau zu überprüfen</small>	