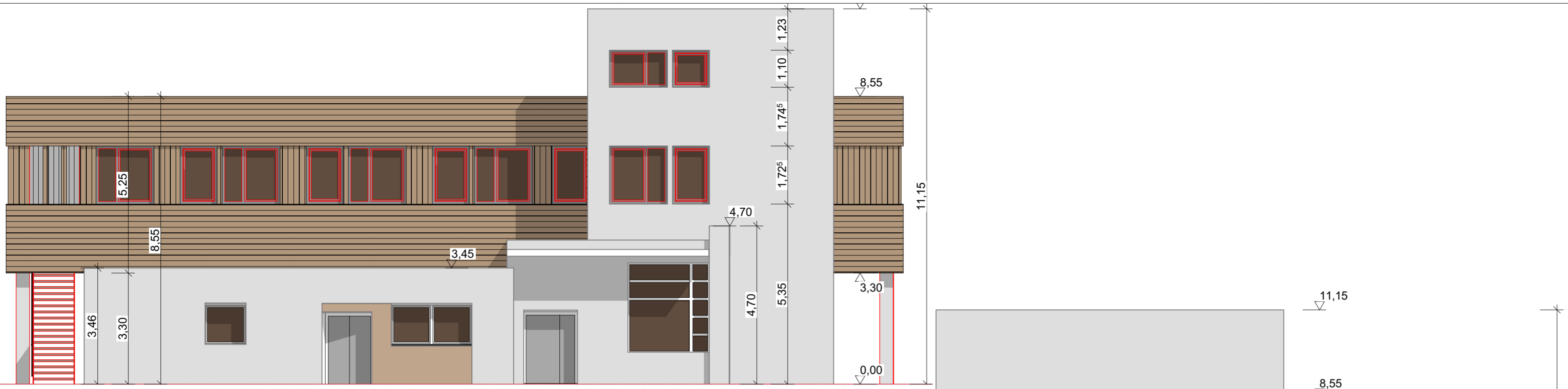
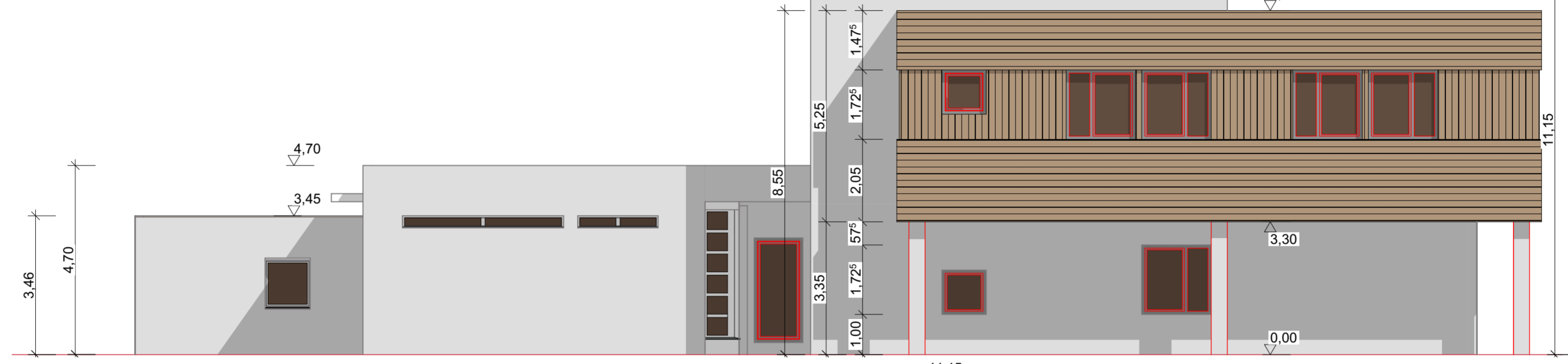


Sämtliche Maße sind eigenverantwortlich am Bau zu prüfen.
 Alle Pläne sind nur in Verbindung mit den gültigen Schal- und Bewehrungsplänen der Tragwerksplanung, sowie den Durchbruchplänen der Fachplanung gültig und/oder den ergänzenden Angaben.
 Alle Unternehmen sind verpflichtet, den:die Auftraggeber:in auf etwaige Unstimmigkeiten der Unterlagen hinzuweisen.

- Abbruch
- Neubau
- Bestand



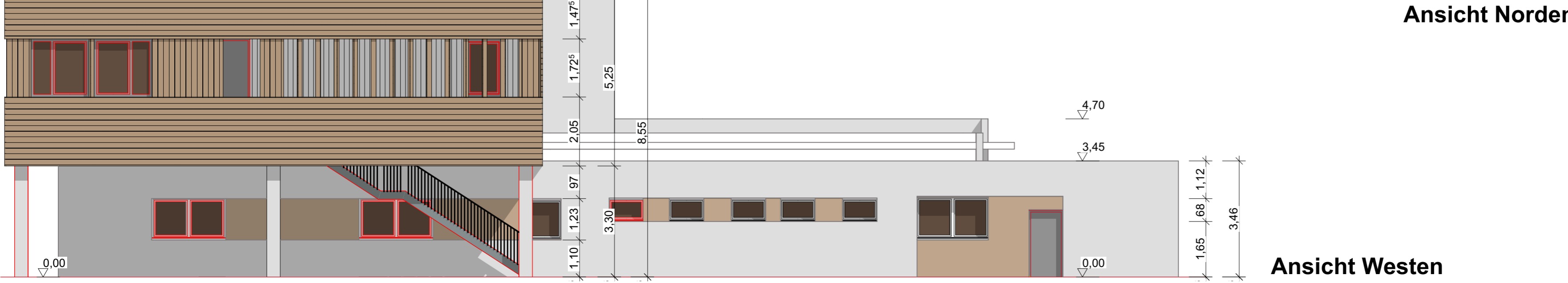
Ansicht Süden



Ansicht Osten



Ansicht Norden



Ansicht Westen

INDEX	DATUM	ÄNDERUNGEN
C	31.07.24	ohne VA
B	XX.07.24	LZ bis Achse B, Gesch. höhe
A	12.07.24	Lüfterzentrale

± 0,00 = 52,00 m üNN = OK FFB EG

BAUVORHABEN:
 JFE Klinke: „on top! Die Jugendfreizeiteinrichtung wächst über sich hinaus“

 Aufstockung und Modernisierung
 Bruno Baum Str. 56
 12685 Berlin

BEAUFTRAGUNG DURCH:
 Bezirksamt Marzahn-Hellersdorf von Berlin
 Abt. SchulSportWeiKultFM
 FB Baumanagement

 Premnitzerstr. 11-13
 12591 Berlin
 Tel: 030-90293-72

PLANUNG DURCH:
 joachim harms architekten

 Königin-Elisabeth-Str. 41
 14059 Berlin
 Tel: 030-390727-0
 Fax: 030-390727-27
 E-Mail: info@harms-architekten.de
 Web: www.harms-architekten.de

Entwurf BPU 2024

Ansichten

Maßstab 1:100	Blattgröße 594 x 420 A2
Datum 26.06.2024	Planersteller:in kb
Zeichnungsnummer	Index
JFE_E24_100_05_AS	C